

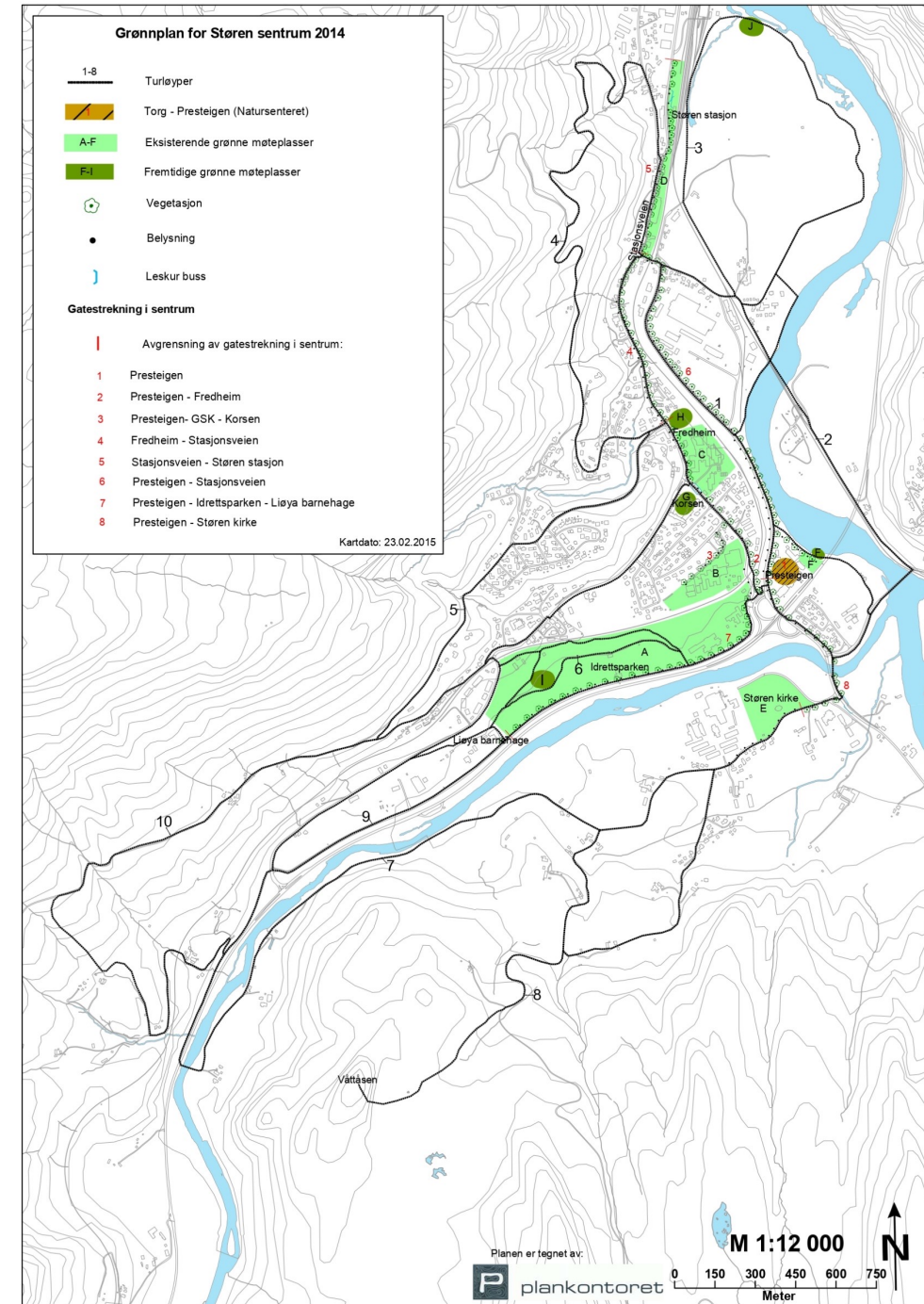
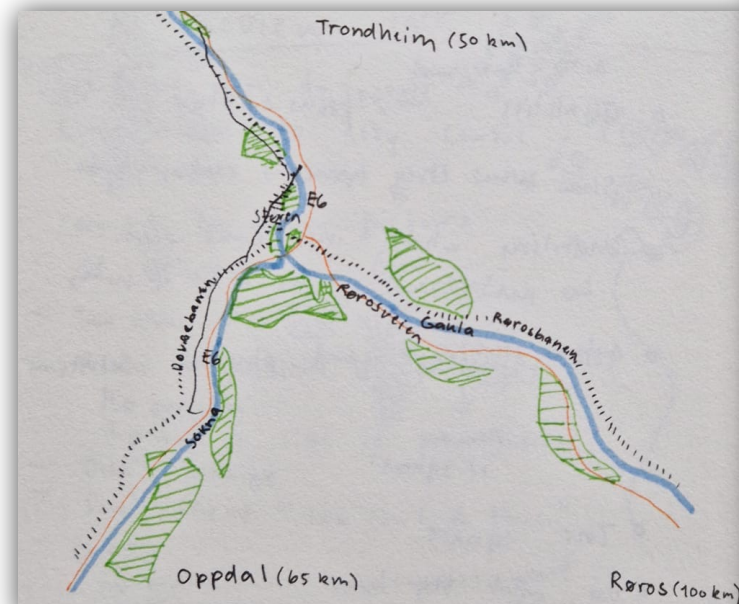
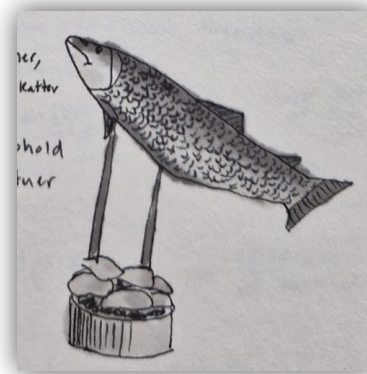
Pressteigen & River promenade

By Jenny & Rasa



Before Støren

- River
- Greenery, mountains
- Pastry
- E6
- Trains
- Prestteigen, place catching cars



Walking in Støren

- A lot of potential
- No paths
- Bad outdoor areas (campings, Prestteigen)
- Not enough activities with the river
- Not enough activities for children
- No good connection to the river





Prestteigen

- Central place
- Gas station
- A lot of parking
- Non-inviting buildings
- Famous bakery - small area
- A lot of potential for Gauldalsporten



REMA 1000 STØREN
Neseniai peržiūrėta

Fredheim

Hesthåggån

Støren

Soknesmoan

Kiwi Støren
Neseniai peržiūrėta

Støren kirke
Neseniai peržiūrėta

YX Truck Støren

Soneslia opp
Neseniai peržiūrėta

E6

E6

E6

Roroselva

Gaular



Aktivitetscenter

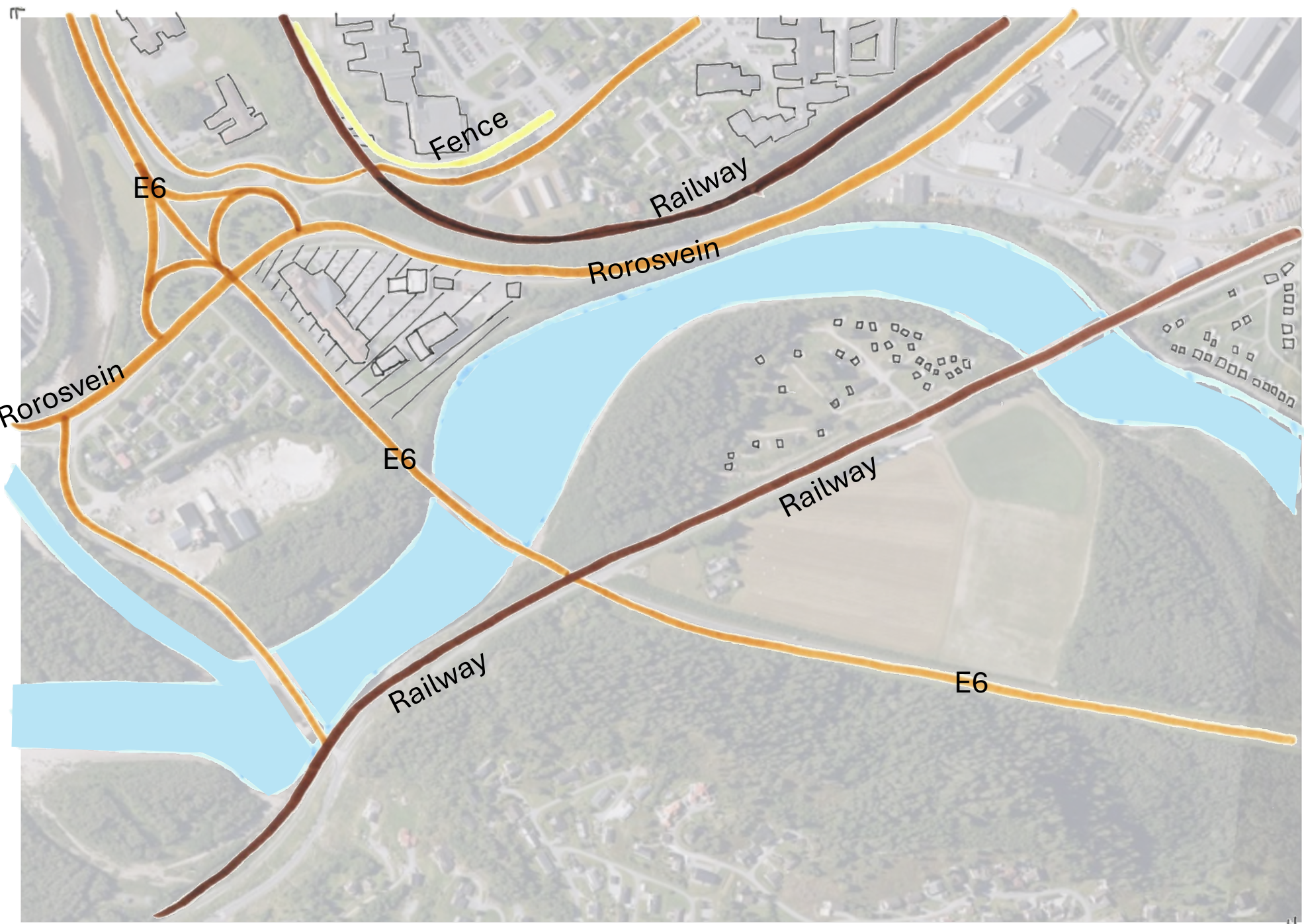
Kulturhuset

Helsesenter

Prestteigen

Camping

Camping



Rorosvein

E6

Fence

Railway

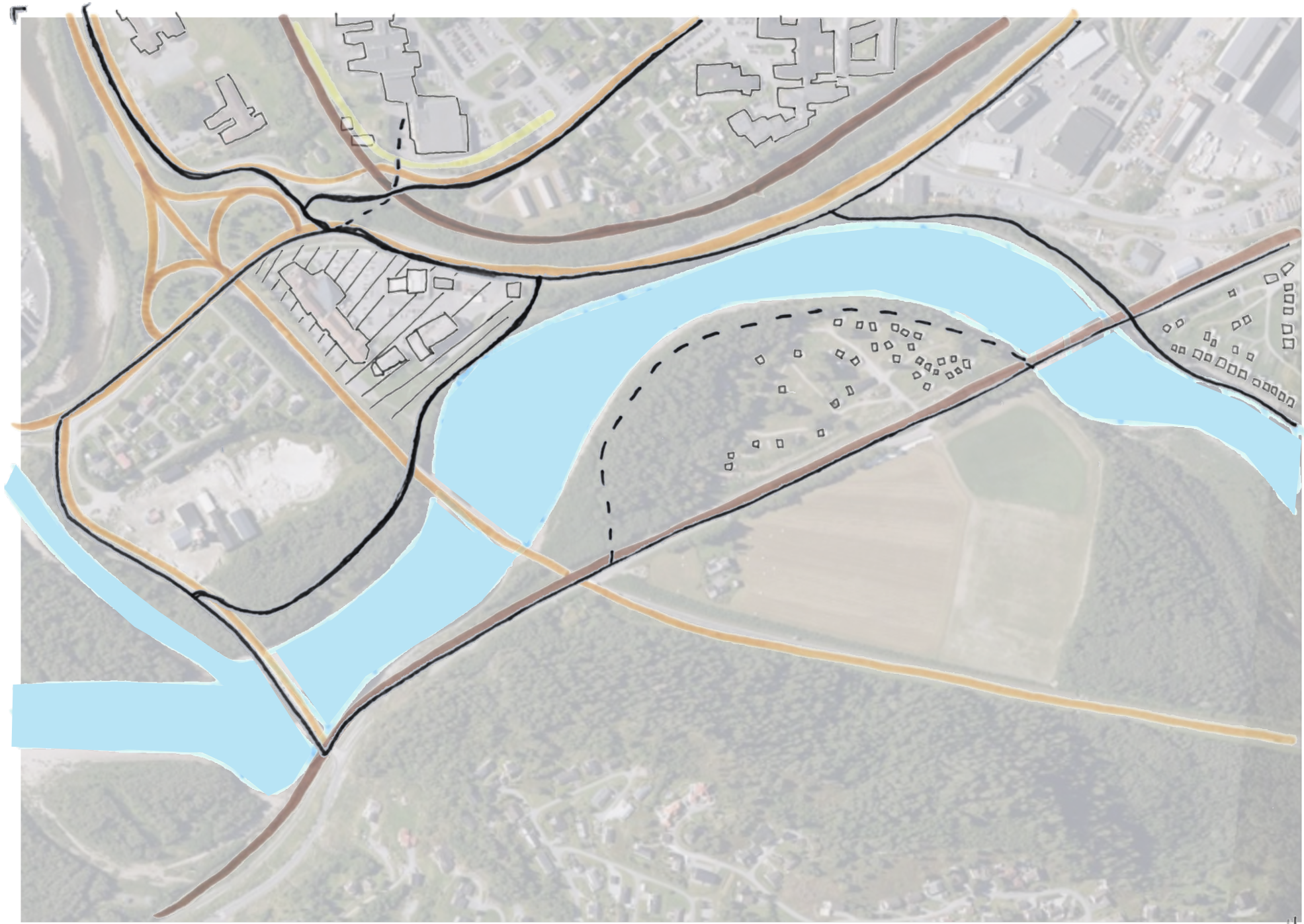
Rorosvein

E6

Railway

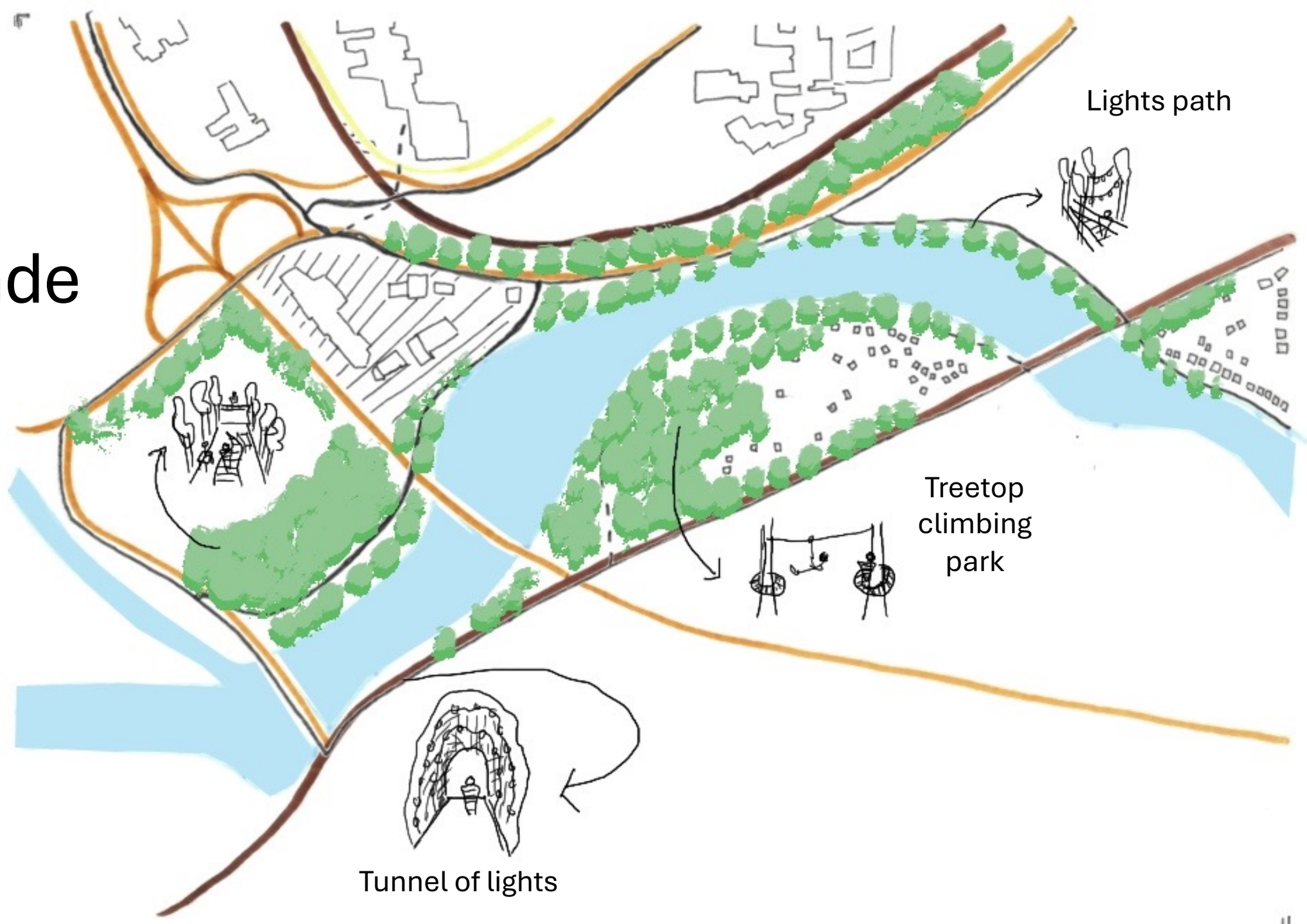
Railway

E6



River promenade

Activity
park



Lights path

Treetop
climbing
park

Tunnel of lights

Prestteigen

- Remember Storen – make pastry more important
- Greener
- Indicate where to park
- Fix functions
- Activate facades
- Place for children
- Nice place



Besøkskart Midtre Gauldal



Forollhogna Nasjonalpark



Forollhogna er Gauldalens høyeste fjell med sine 1332 m.o.h. og med utsikt over fire kommuner i to fylker. Forollhogna nasjonalpark er Norges nyeste nasjonalpark, og ble opprettet i desember 2001. Parken omfatter et areal på 1515 km². Forollhogna er best kjent som kjerneområde for

en villreinstamme fagfolk betegner som verdens beste. Fjellområdet som er nasjonalpark og landskapsverneområde i kombinasjon, blir kalt Gauldalsvidda. Karakteristiske er de tradisjonsrike seterdalene som trenger dypt inn mot Forollhogna med en kulturpåvirkning som det er viktig å opprettholde.

Seterdalene i Midtre Gauldal



Midtre Gauldal har frodige, levende seterdaler som er rike på historie, kultur og tradisjoner. Her finner du tradisjonell seterdrift med muligheter til kjøp av ekte seterkjøst.

Symboler / Symbols

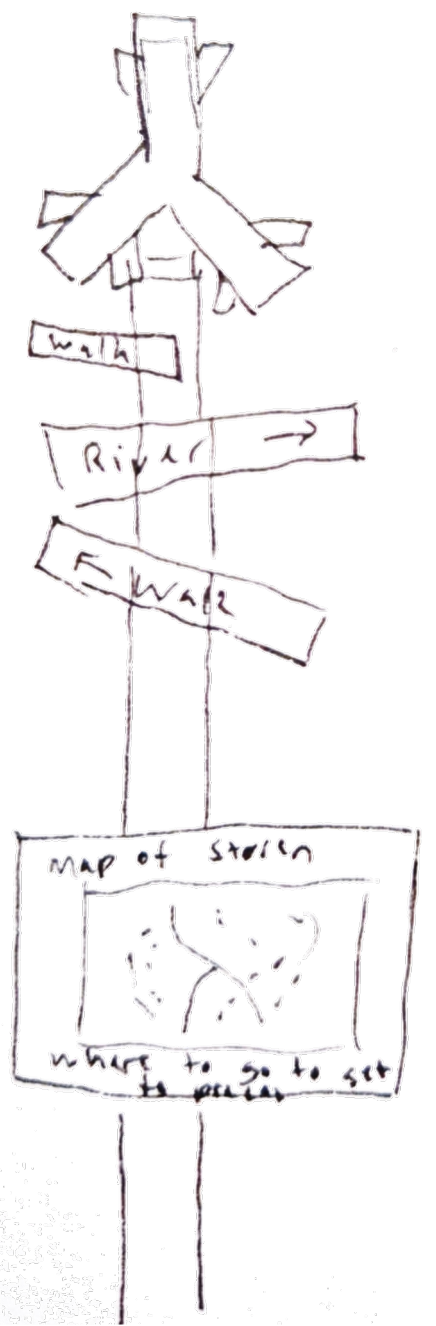
- | | |
|------------------------------|----------------------------|
| ☒ Apotek | Pharmacy |
| ☒ Badeplass | Beach |
| ☒ Bensinstasjon | petrol Station |
| ☒ Bibliotek | Public Library |
| ☒ Bussterminal | Bus Terminal |
| ☒ Butikk | Shop |
| ☒ Camping plass | Camp site |
| ☒ Gjøvningsstasjon | Recycling station |
| ☒ Gårdsturisme | Farm Tourism |
| ☒ Hotell / overnatting | Hotel / Accommodation |
| ☒ Idrettshall | Sports Centre |
| ☒ Jernbanestasjon | Railway Station |
| ☒ Turisinformasjon | Tourist Information |
| ☒ Kirke | Church |
| ☒ Kulturminne | Point of Cultural Interest |
| ☒ Ladestasjon for el-biler | Charging Station |
| ☒ Lege | Medical Help |
| ☒ Museum | Museum |
| ☒ Parkeringsplass | Car Park |
| ☒ Polit | Police |
| ☒ Post i butikk | Post Office |
| ☒ Rasteplass | Picnic Site |
| ☒ Severdighet | Attraction |
| ☒ Servering | Food Service |
| ☒ Skistadion | Cross Country Ski Stadium |
| ☒ Tilpasset rullestolbrukere | Wheelchair Friendly |
| ☒ Turseiløype | Hiking Area |
| ☒ Utsiktspunkt | View Point |
| ☒ Verksted | Workshop |
| ☒ Åpen hytte | Cabin |



Last ned mobil-app (outtt.com)
Outtt er din kilde til lokalkunnskap og tar deg til steder og friluftsplasser du ikke visste eksisterte.



For informasjon om turer se **Turbok for Midtre Gauldal**
Denne får kjøp her:
- Gauks Natursentrum gauksnatur.no
- Servicestorget på rådhuset servicestorget@mgk.no
- Bokhandelen på Støren storen.bokhandelen@coop.no



The end





Screw this

Lets make a club