

KS Folkevalgtprogram

27

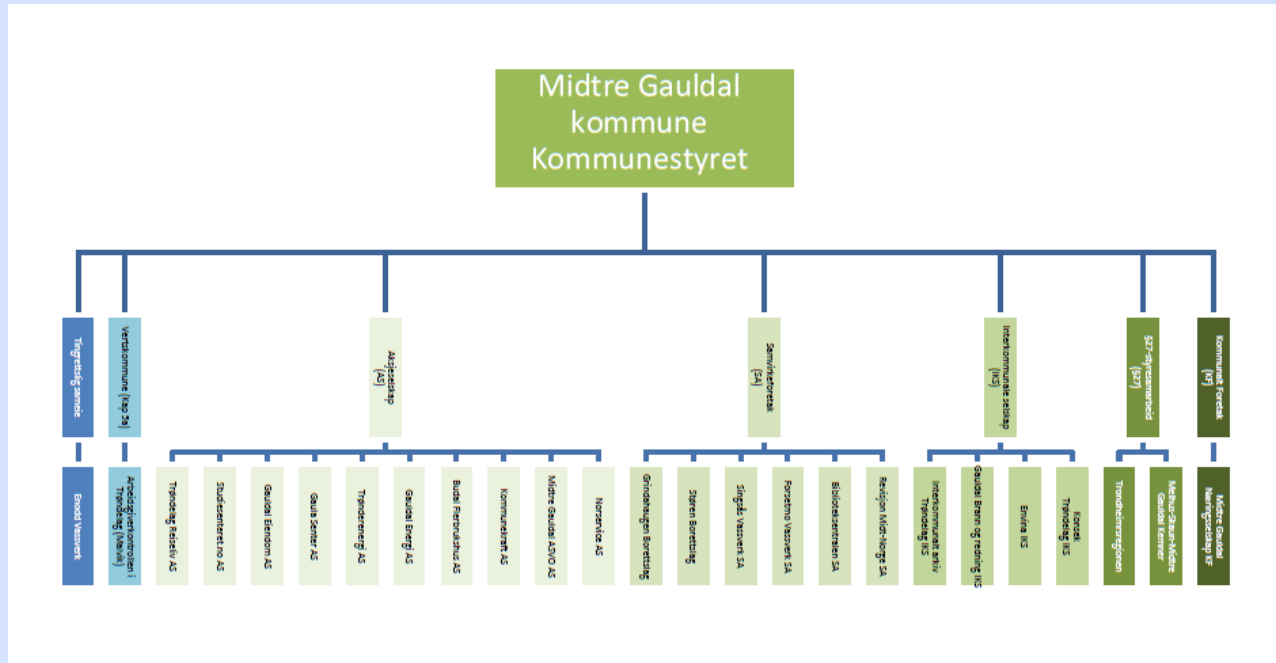
Eierstyring og eierstrategi

*Midtre Gauldal kommunestyre 28.januar 2025
Annikken Kjær Haraldsen, KS Trøndelag*

23



Fra Eierskapsmelding del 1 - 2023



- 1 Kommunalt foretak
- 2 §27-styresamarbeid
- 4 Interkommunale selskap - IKS
- 6 Samvirkeforetak - SA
- 10 Aksjeselskap - AS
- 1 Vertskommune (kap 5a)
- 1 Tingrettslig sameie

Selv om en kommunal oppgave er lagt ut i et eget rettssubjekt, som for eksempel et aksjeselskap eller et interkommunalt selskap, har kommunestyret fortsatt ansvaret for at innbyggerne får de tjenester de etter loven har krav på.

Hvordan være en god eier?



Hva handler et godt eierskap om?

- Gode tjenester til innbyggerne
- Samfunnsutvikling og verdiskaping
- Demokratisk kontroll
- Forutsigbar styring

23 ~ 27

Foto: Shutterstock



Det er kommunestyret som er ansvarlig for eierstyringen.

Eierstyring handler om prinsipper, systemer og rutiner for hvordan samspillet mellom eier (kommunen) og selskapets ledelse skal skje.

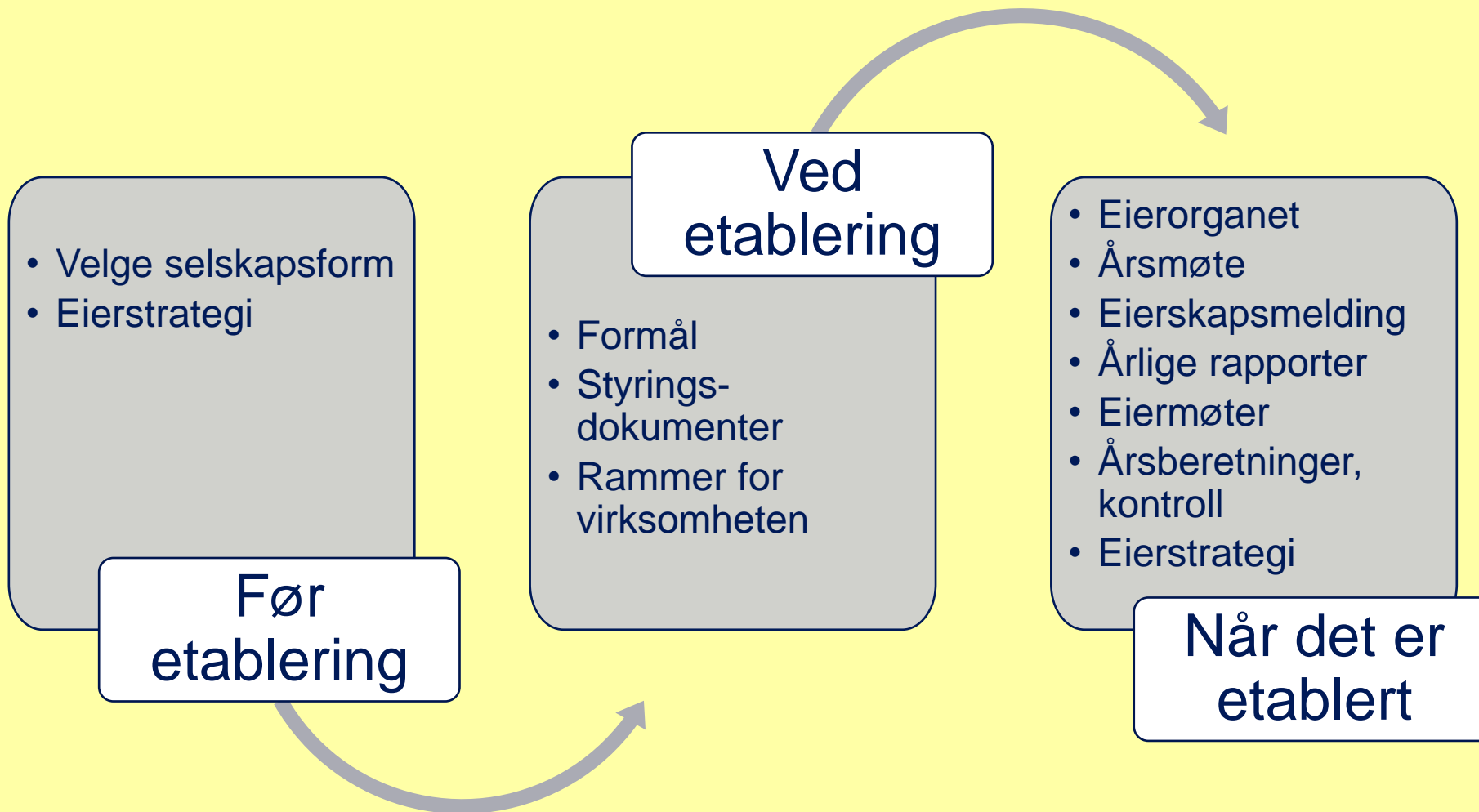
Når utøves eierstyringen?

- Når selskapet opprettes
- Når eierskapsmeldinger og eierstrategier behandles
- Når eierorganet møtes (generalforsamling og representantskap)

23 ~ 27

Foto: Siv Dolmen





Direkte styring v/kommunestyret

Indirekte styring gjennom eierorganet

Eierstrategi – selve begrunnelsen for etableringen

- Politisk motivert
- Finansielt motivert
- Samfunnsøkonomisk motivert
- Effektivisering av
tjenesteproduksjonen

23 ~ 27

Foto: Ole Christian Foss



Hvordan kan eierstyringen utføres?

- Krav til styret i hvert selskap
- Eiermøter med hvert selskap
- Eierbrev til selskapene
- Revidere styringsdokumenter og avtaler jevnlig



Å eie sammen med flere

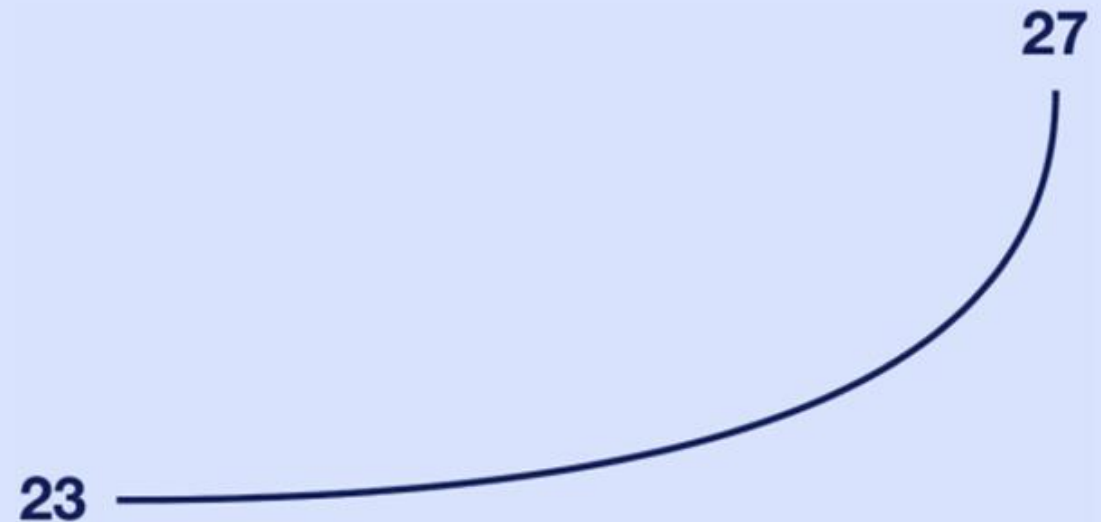
- Sikre felles føringer fra eierne der det er mulig
- Felles eierskapsmelding for ett eller flere selskap
- Felles eiermøter med hvert selskap
- Felles eiersekretariat - administrasjonen
- Felles eierutvalg – folkevalgte
- Felles forberedelse til, og standpunkt om saker i, eierorganet



Anbefalinger om eierskap, selskapsledelse og kontroll

ANBEFALING 3:

Sørge for god kunnskap til folkevalgte om eierskap

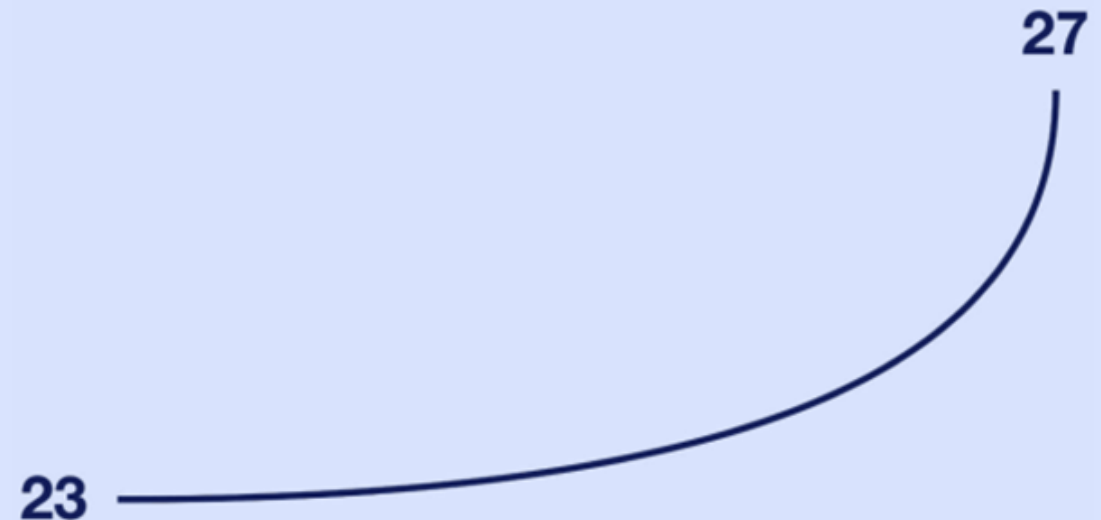


ANBEFALING 6:

Holde jevnlige eiermøter

KS Folkevalgtprogram

Anbefalinger om eierskap, selskapsledelse og kontroll

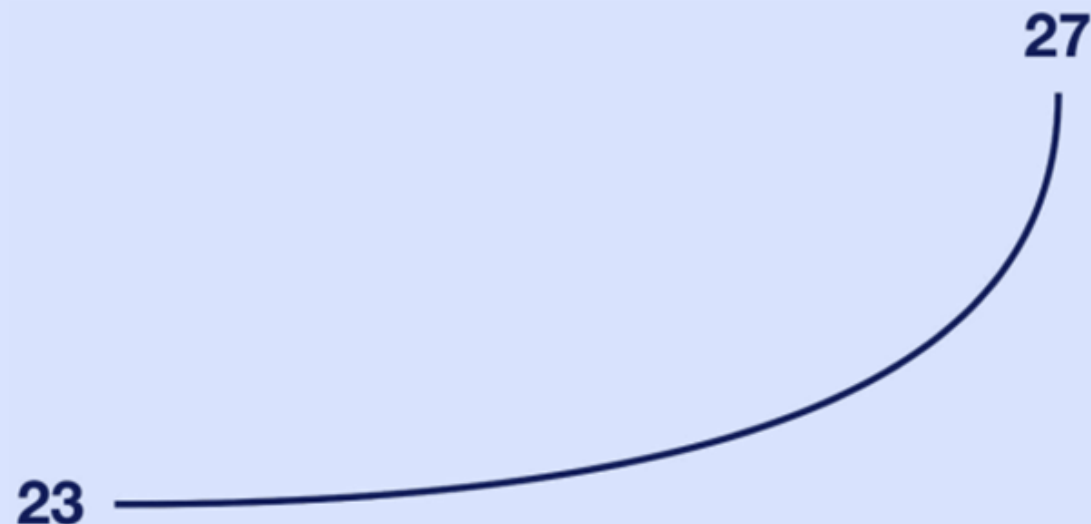


ANBEFALING 7:

Som hovedregel bør sentrale folkevalgte oppnevnes som representanter i eierorganet

KS Folkevalgtprogram

Anbefalinger om eierskap, selskapsledelse og kontroll



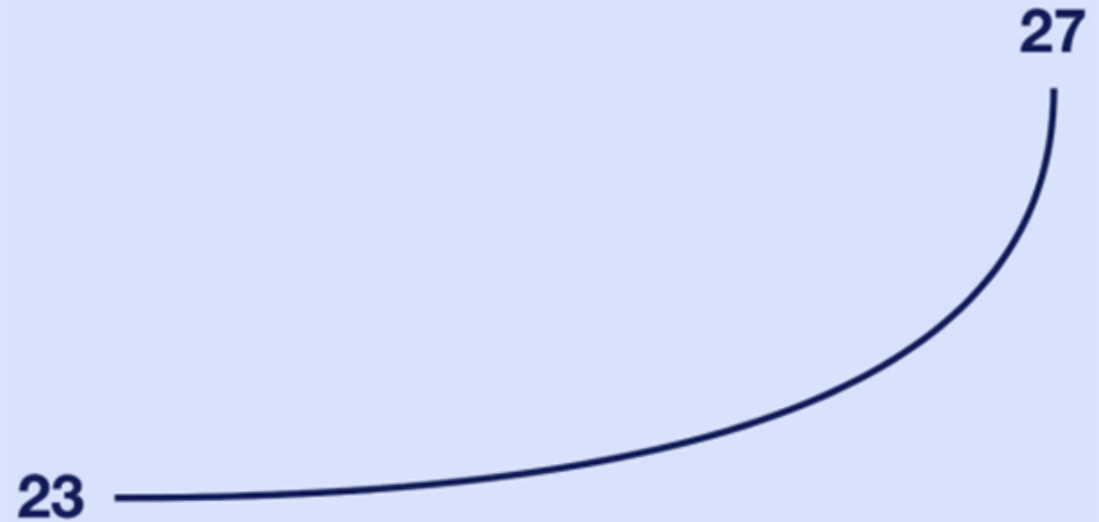
Eierskapsmelding



Anbefalinger om eierskap, selskapsledelse og kontroll

ANBEFALING 4:

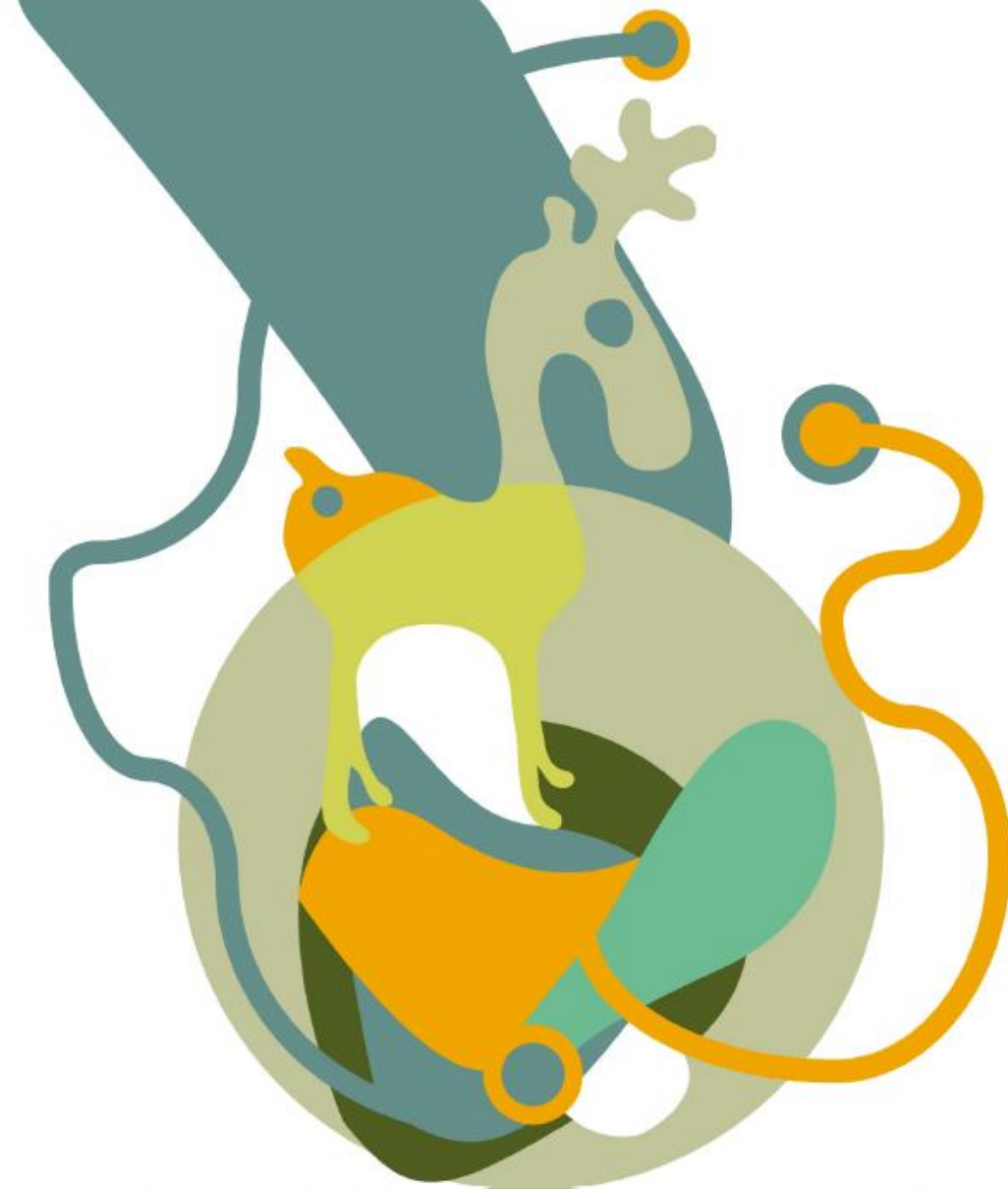
Utarbeide en årlig eierskapsmelding eller rapport om selskapene for kommunestyret eller fylkestinget



Eierskapsmelding

- Prinsipper for eierstyring
- Oversikt over selskaper
- Formål med selskaper
- Hvordan skal arbeidet forankres?
- Vedtas minst en gang i perioden

23 ~ 27



Midtre Gauldal kommunes eierskapspolitikk

Eierskapsmelding del 1 – 2023, formålsbeskrivelse og strategier

Utdrag eierskapsmelding

17 prinsipper totalt!

4.3 Prinsipper for eierstyring

KS har utarbeidet har gitt råd om praktiseringen av kommunalt eierskap. Midtre Gauldal kommunes prinsipper for eierstyring tar utgangspunkt i disse rådene.

Følgende prinsipper legges til grunn for eierskapsutøvelsen:

- 1) Det skal gjennomføres opplæring i eierstyring i forbindelse med den obligatoriske folkevalgtopplæringen etter hvert kommunestyrevalg.
- 2) Kommunens eierskapsmelding skal oppdateres årlig, og gjennomgå en grundig revidering en gang i hver valgperiode.
- 3) Kommunen skal ha et langsiktig og ansvarlig perspektiv på sitt eierskap i ulike selskap. Målet med eierskapet skal være tydelig, og gå fram av selskapsavtalen/ vedtektene. Samfunnsansvar, åpenhet, likestilling og etikk må vurderes.
- 4) Ved oppretting av selskap eller endring av selskapsform skal følgende forhold vurderes:
 - Muligheten for politisk styring
 - Økonomisk ansvar, risiko og avkastning for kommunen
 - Selskapets frihet og fleksibilitet
 - Juridisk status

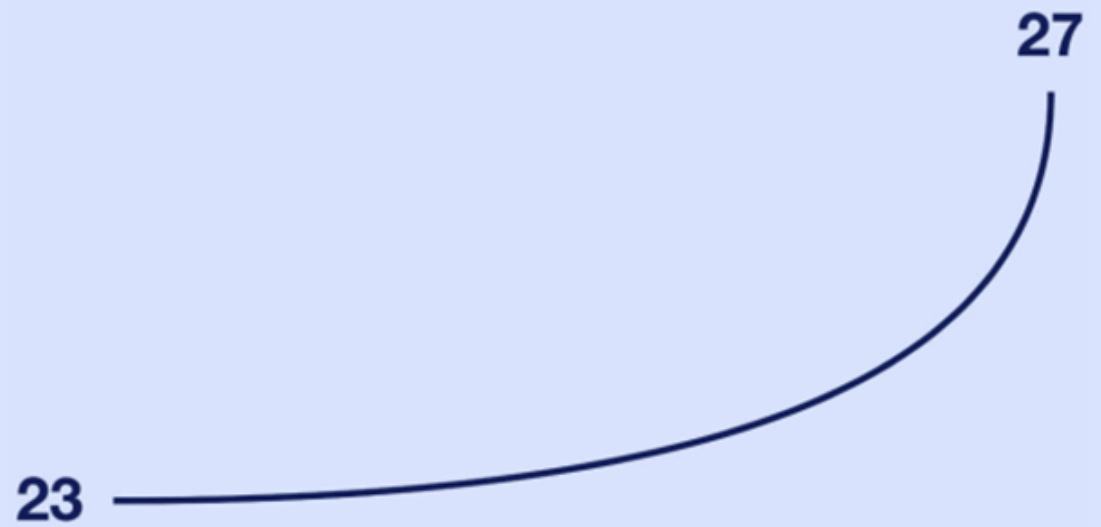
Diskuter

Er prinsippene for eierstyringen i vår kommune dekkende?

Er det andre prinsipper som bør innarbeides i eierskapsmeldingen?



Anbefalinger om eierskap, selskapsledelse og kontroll



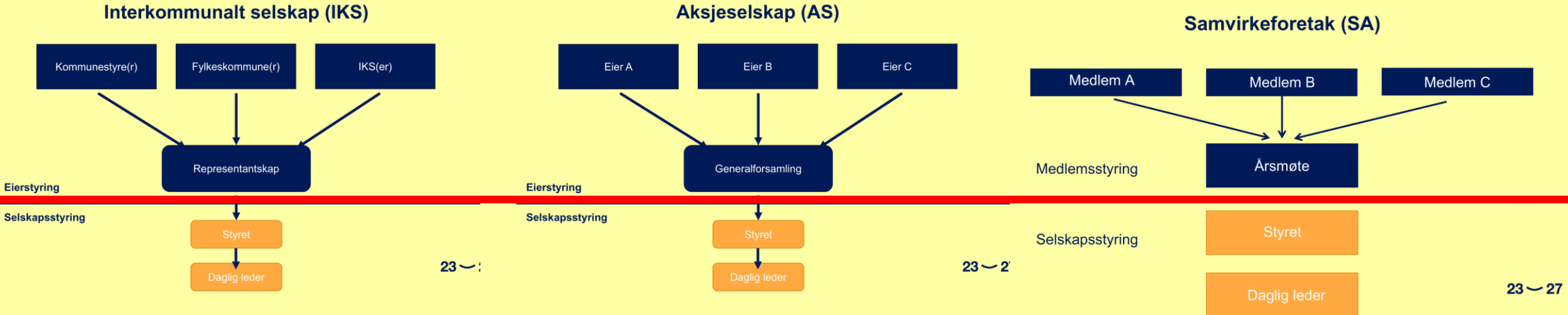
ANBEFALING 5:

Revidere styringsdokumenter og avtaler jevnlig

Selskapsledning



Forskjellen mellom eierstyring og selskapsledelse





Hvordan styre selskapene godt?

- Oppnå formålet med selskapet
- Forvalte ressursene på best mulig måte
- Sikre kontroll



Å sitte i et styre

- Personlig verv
- Økonomisk og strafferettslig ansvar
- Forvalte selskapet
- Styret representerer ikke eierne
- Selskapets beste

Hvem kan velges som styremedlemmer i kommunalt eide selskaper?

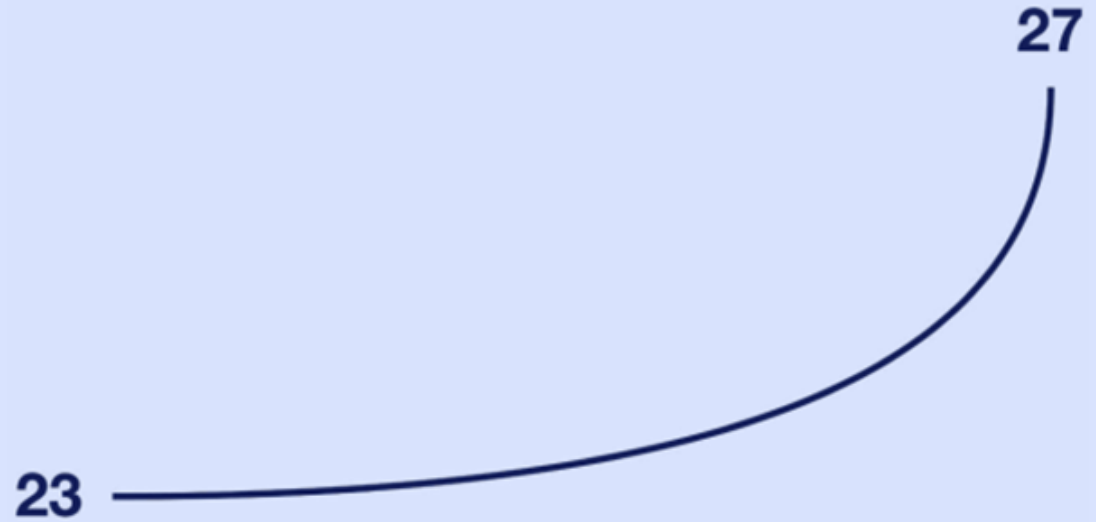
- Velges av eierorganet
- Ingen formelle krav
- Bør tilpasses formål og virksomhet
- Personlig verv – representerer ikke eierne, bare seg selv
- Husk på habilitet

23 ~ 27

Foto: Aleksander Ramberg



Anbefalinger om eierskap, selskapsledelse og kontroll



ANBEFALING 9:

Sørge for god sammensetning og kompetanse i styret



Snakk sammen

Sitter noen av kommunestyrerepresentantene i et eller flere styrer i kommunalt hel- eller deleide selskaper?

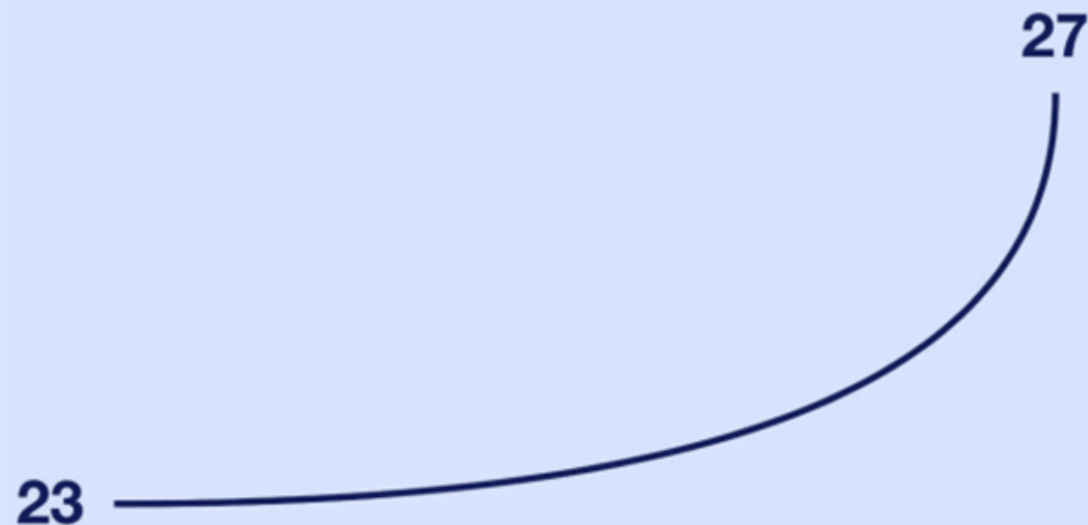
Hvilke utfordringer gir i så fall det?

ANBEFALING 15:

Etablere rutiner for vurdering og håndtering av habilitet

KS Folkevalgprogram

Anbefalinger om eierskap, selskapsledelse og kontroll



Mer om de ulike organisasjonsformene



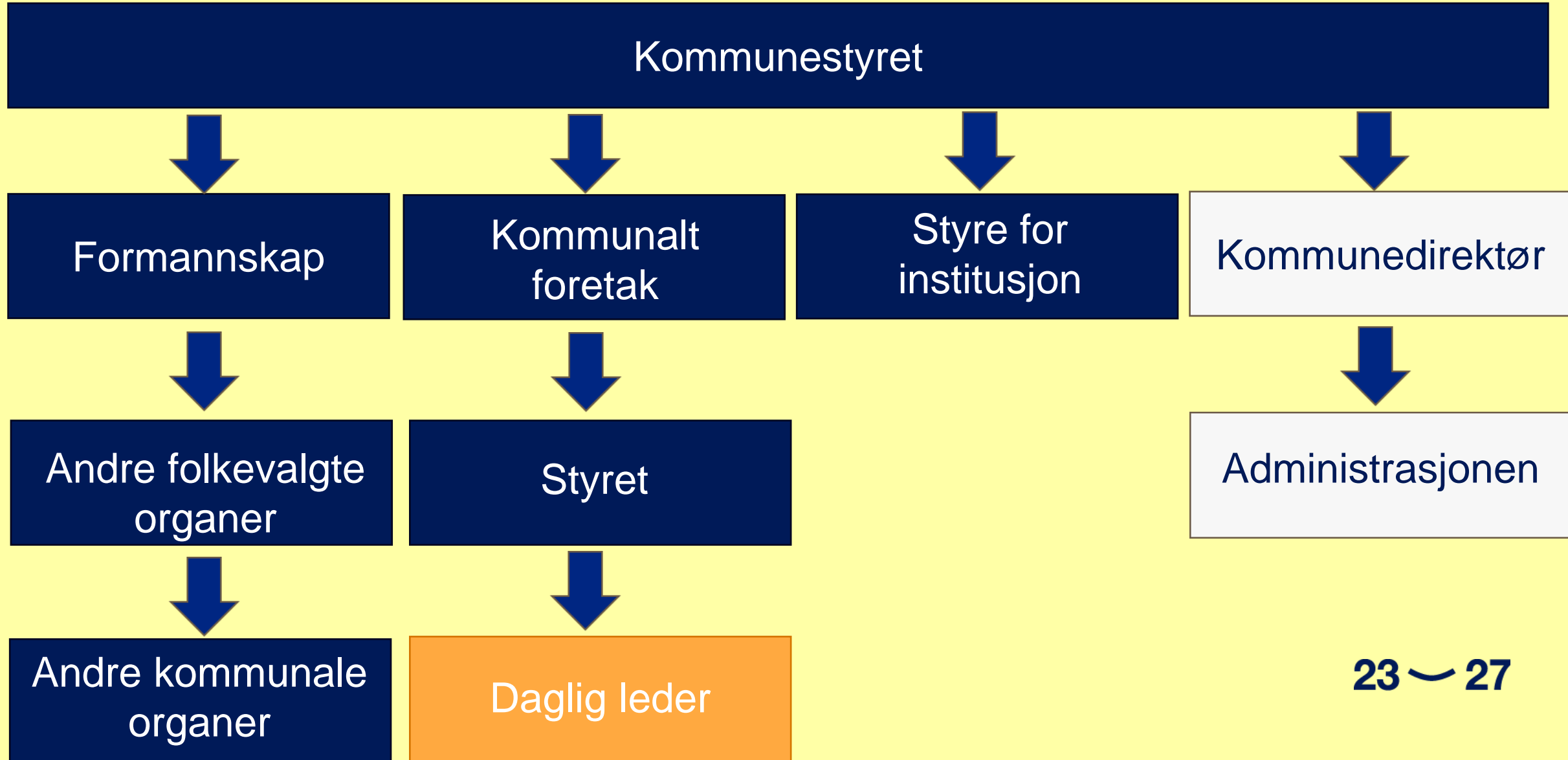
Ulike former

- Egen driftsorganisasjon
- Interkommunalt samarbeid
- Andre rettssubjekter
- Kjøpe tjenester
 - Andre kommuner
 - Private
 - Ideelle

23 ~ 27



Styringslinjene i kommunen som forvaltningsorgan



Oppsummert

Selskapsform	Rettssubjekt	Ansvar	Øverste myndighet	Lov
Vertskommune/ samarbeidskommune	Integrert del av kommunen	Ubegrenset	Kommunestyret	Kommuneloven kap. 20
Kommunalt foretak KF	Integrert del av kommunen	Ubegrenset	Kommunestyret	Kommuneloven kap. 9
Interkommunalt politisk råd Kommunalt oppgavefellesskap	Integrert del av kommunen eller eget rettssubjekt	Ubegrenset	Kommunestyret/ Styret	Kommuneloven § 18 og 19
Interkommunalt selskap med ubegrenset ansvar.	Eget rettssubjekt	Ubegrenset	Representantskapet	Lov om interkommunale selskaper
Samvirkeforetak	Eget rettssubjekt	Begrenset	Årsmøte	Lov om samvirkeforetak
Aksjeselskap	Eget rettssubjekt	Begrenset	Generalforsamling	Aksjeloven
Stiftelse	Eget rettssubjekt	Begrenset	Styret	Stiftelsesloven

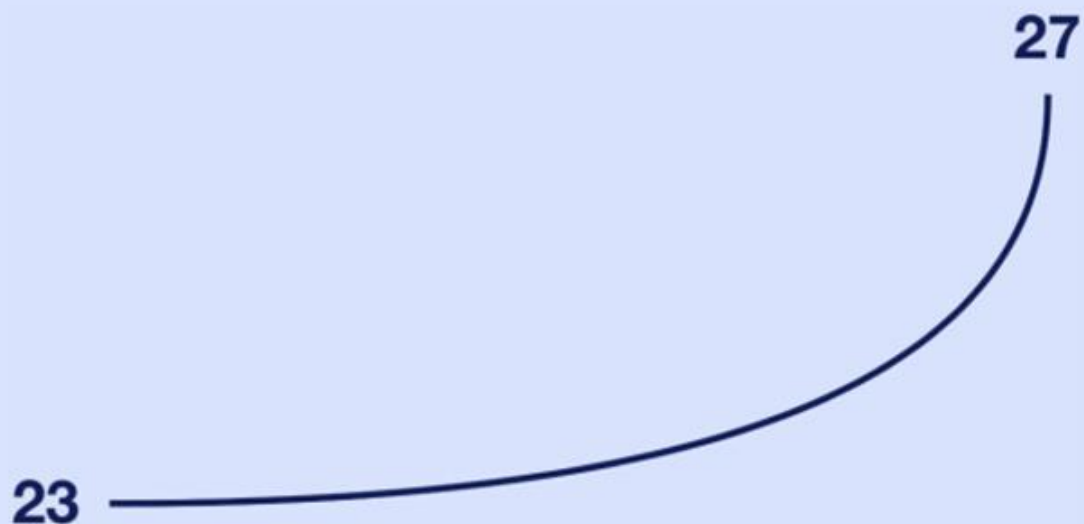
Snakk sammen



Kommunestyret har, uavhengig av hvordan tjenestene er organisert, det overordnede ansvaret for at innbyggerne blir tilbudt de tjenester de har krav på etter loven.

Hva gjør vi for å sikre at vi som folkevalgte får oversikt over gjeldende organisering?

Anbefalinger om eierskap, selskapsledelse og kontroll



Anbefalinger om eierskap, selskapsledelse og kontroll

Folkevalgt lederskap og organisering av oppgaveløsningen

23 ————— 27



Folkevalgt lederskap og
organisering av
oppgaveløsningen

23 ~ 27

Selv om en kommunal oppgave er lagt ut i et eget rettssubjekt, som for eksempel et aksjeselskap eller et interkommunalt selskap, har kommunestyret fortsatt ansvaret for at innbyggerne får de tjenester de etter loven har krav på.