

Praktiske opplysninger

Søknad sendes Midtre Gauldal kommune, Forvaltningskontoret, 7290 Støren. Kontaktinformasjon: Tlf. 72403300

Formål med tjenesten

Tjenesten matombringning har som formål å sikre tilfredsstillende ernæring til eldre og funksjonshemmede.

Lovgrunnlag for tjenesten

Matombringning tildeles iht. Pasient -og brukerrettighetsloven § 2-1a annet ledd Rett til nødvendig hjelp fra kommunens helse- og omsorgstjeneste, og Helse- og omsorgstjenesteloven § 3-2 første ledd nr. 6 bokstav b Personlig assistanse, herunder praktisk bistand og opplæring og støttekontakt.

Praktisk bistand i form av matombringning er ikke en lovpålagt tjeneste, men kan tildeles for å sikre nødvendig ernæring.

Hvem kan få tjenesten

Tjenesten tildeles eldre og funksjonshemmede som ikke klarer eller må ha betydelig assistanse til å tilberede sin egen mat. Tjenesten tildeles etter en behovsvurdering utført av forvaltningskontoret. Tilbudet kan tildeles for en tidsbegrenset periode ved f.eks. sykdom.

Tjenesten innebærer følgende forpliktelser fra kommunens side

Middag leveres hjemme hos hver enkelt, vanligvis mellom kl. 13:00 og kl. 16:00.

Maten er produsert ved godkjent kjøkken, og kvalitetssikret mht. næringsinnhold og hygiene.

Tilgjengelighet

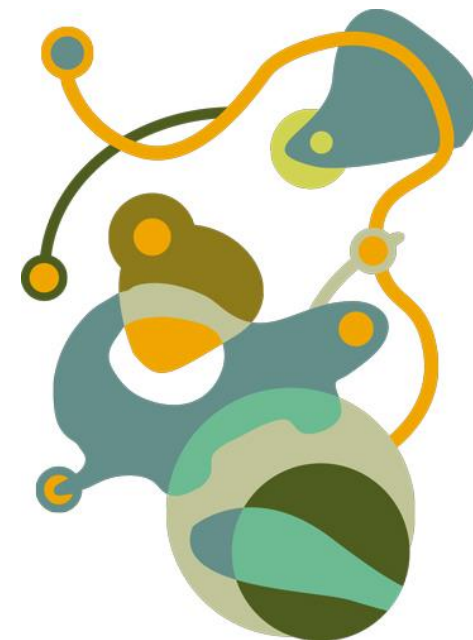
Hyppighet på levering av mat følger i utgangspunktet standard rutiner for kommunen.

Kommunen har i tillegg etablert tjenesten "Middagssalg, hjemmeboende". Denne tjenesten er beregnet for personer som ikke fyller kriteriene for matombringning, men som likevel vil ha god (forebyggende) nytte av rimelig og næringsrik kost. Denne tjenesten avtales direkte med forvaltningskontoret, det gjøres ikke enkeltvedtak og det forutsettes at maten hentes/bringes selv eller av andre enn kommunen.



Serviceerklæring for helse- og omsorgstjenesten Midtre Gauldal kommune

Matombringning



MIDTRE
GAULDAL
KOMMUNE



Tjenestens innhold

Hyppighet på distribusjon varierer. Mat bringes ut etter gjeldende vedtak alle dager mandag til fredag. Lørdag og søndag bringes mat ut kun til brukere med særskilte behov og etter gjeldende vedtak. Nærmere informasjon om dette vil følge vedtaket.

Forutsetninger for tjenesten

Et godt samarbeid mellom tjenestemottakeren og kommunen er en forutsetning for et godt tjenestetilbud. Å unnlate å medvirke til slikt samarbeid, kan medføre at tjenestetilbudet blir endret eller ikke kan gjennomføres på optimal måte.

Fra tjenestemottakerens side innebærer denne medvirkningen blant annet følgende:

Å gi pleie- og omsorgstjenesten fullmakt til å innhente de opplysninger som trengs i forbindelse med behandlingen av søknaden og seinere utarbeidelse av tjenestetilbudet.

Å sørge for tilgjengelighet til boligen (snømåking, strøing).

Å ha utstyr til evt. oppvarming av maten (mikrobølgeovn, komfyr).

Å gi beskjed dersom man skal reise bort eller dersom matombringning blir overflødig av andre årsaker.

Spesialmat: Dersom det skal leveres ut spesialkost i form av laktosefri mat, glutenfri mat eller lignende, skal det være dokumentert fra lege at dette nødvendig av helsemessige og medisinske årsaker. En må påregne noe økt pris utover det normale ved bestilling av spesialkost.

Vedtak og saksbehandling

Saksbehandlingen følger reglene i Forvaltningslovens Kapittel III Almindelige regler om saksbehandlingen. Søknaden besvares så raskt det lar seg gjøre. Dersom søknaden ikke kan besvares innen en måned, gis foreløpig svar. Det fattes vedtak på tjenesten.

Kommunen er pålagt å foreta IPLOS-registreringer for å vise vurderingen av brukerens funksjonsnivå, noe som gir en indikasjon på det aktuelle hjelpebehovet. Selve registreringen foregår vanligvis i tilknytning til hjemmebesøk før tjenesten starter opp.

Klageadgang

Vedtaket eller deler av vedtaket kan påklages til Fylkesmannen. Klagen skal være skriftlig. Det vises til pasient- og brukerrettighetsloven § 7. Ved behov kan kommunen være behjelpelig med å utforme klagen.

Betaling

I henhold til forskrift av 16. desember 2011 om egenandel for kommunale helse- og omsorgstjenester er kommune gitt hjemmel for å kreve egenbetaling for praktisk bistand - matombringning. Kommunen har vedtatt betalingssetser innenfor rammen av nevnte forskrift.

Satsene reguleres årlig i forbindelse med kommunestyrets budsjettbehandling.