

Praktiske opplysninger

Søknad sendes Midtre Gauldal kommune, Forvaltningskontoret, 7290 Støren. Kontaktinformasjon: Tlf. 72403300

Formål med tjenesten

Hjemmesykepleien er en del av kommunens helsetjeneste, og har som oppgave å fremme helse og forebygge sykdom, skade eller lyte. Dette søkes oppnådd ved at brukeren stimuleres til selv å utføre de oppgaver hun/han selv har mulighet for å klare.

Lovgrunnlag for tjenesten

Hjemmesykepleie tildeles iht. Pasient- og brukerrettighetsloven § 2-1 a, annet ledd Rett til nødvendig hjelp fra kommunens helse- og omsorgstjeneste, og Helse- og omsorgstjenesteloven § 3-2, nr. 6 bokstav a helsetjenester i hjemmet.

Behovet for tjenester vurderes fortløpende, og tjenesten endres ut fra endringer i behovet.

Hvem kan få tjenesten

Hjemmesykepleie tildeles personer med akutt skade eller sykdom, personer med kronisk sykdom eller funksjonssvikt, personer med pleie- og omsorgsbehov som de selv ikke kan mestre.

Tjenesten innebærer følgende forpliktelser fra kommunens side

En fast kontaktperson skal oppnevnes fordi hjemmesykepleien tilstreber at brukeren får færrest mulig personer å forholde seg til. På grunn av turnusarbeid, ferieavvikling og evt. sykdom, må de som mottar hjemmesykepleie likevel være forberedt på å motta hjelp av forskjellige personer. Alle ansatte skal uansett være orientert om brukerens situasjon og det aktuelle hjelpebehovet.

Hjemmesykepleien vil angi tidspunkt for besøket (morgen, middag, kveld eller lignende), men kan ikke inngå avtale om et bestemt klokkeslett for besøket. Det vil bli informert telefonisk dersom et besøk blir svært forsinket.

Hjemmetjenesten kan gi opplysninger om mulighet for annen hjelp, bl.a. Frivilligsentralen og private selskaper/personer.

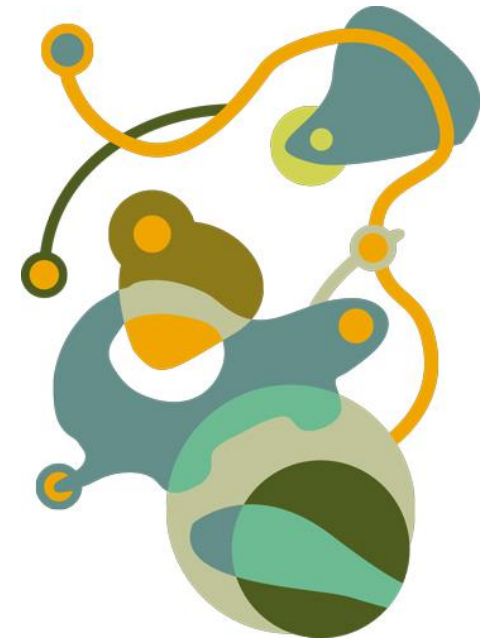
Tilgjengelighet

Hjemmesykepleie er en døgntjeneste.



Serviceerklæring for helse- og omsorgstjenesten Midtre Gauldal kommune

Hjemmesykepleie



Tjenestens innhold

Hjemmesykepleie omfatter hjelp til personlig stell og pleie, prosedyrebehandling, legemiddelhåndtering, oppfølging og observasjon, tilsyn, akutt hjelp ved bruk av trygghetsalarm. Hjemmesykepleien kan også i spesielle tilfeller yte tjenester på vegne av legekantoret, men omfatter ikke følge til lege/sykehus.

Forutsetninger for tjenesten

Et godt samarbeid mellom brukeren og kommunen er en forutsetning for et godt tjenestetilbud. Å unnlate å medvirke til slikt samarbeid, kan medføre at tjenestetilbudet blir endret eller ikke kan gjennomføres på optimal måte.

Fra brukeren side innebærer denne medvirkningen blant annet følgende:

Å gi pleie og omsorgstjenesten fullmakt til å innhente de opplysninger som trengs i forbindelse med behandlingen av søknaden og senere ved utarbeidelsen av tjenestetilbudet.

Å sørge for tilgjengelighet til boligen (snømåking, strøing).

Å gi beskjed dersom man skal reise bort eller at hjelpen blir overflødig av andre årsaker.

Å legge til rette for installasjon av tekniske hjelpemidler og evt. ombygging når dette vurderes som nødvendig for å ivareta brukers behov og for å hindre arbeidsskader hos tjenesteutøver.

Vedtak og saksbehandling

Saksbehandlingen følger reglene i Forvaltningslovens Kapittel III Almindelige regler om saksbehandlingen. Søknaden besvares så raskt det lar seg gjøre. Dersom søknaden ikke kan besvares innen en måned gis foreløpig svar. Hjemmesykepleie kan med bakgrunn i faglige vurderinger, tildeles på dagen.

Kommunen er pålagt å foreta IPLOS-registreringer for å vise vurderingen av brukers funksjonsnivå, noe som gir en indikasjon på det aktuelle hjelpebehovet. Selve registreringen foregår vanligvis i tilknytning til hjemmebesøk før tjenesten starter opp.

Brukeren har krav på innsyn i egne Iplos - registreringer.

Klageadgang

Vedtaket eller deler av vedtaket kan påklages til Fylkesmannen. Klagen skal være skriftlig. Ved behov for hjelp til å fremsette en eventuell klage, kan saksbehandler kontaktes.

Betaling

Hjemmesykepleie er gratis. Tjenesten kan ytes av personell som samtidig yter tjenester det kreves egenbetaling for. Dette kan for eksempel være når samme person yter både hjemmesykepleie og praktisk bistand (hjemmehjelp). I de tilfeller der hjemmesykepleien utfører tjenester for legekantoret, kreves det egenbetaling. Det skal opplyses om slik egenbetaling på forhånd.