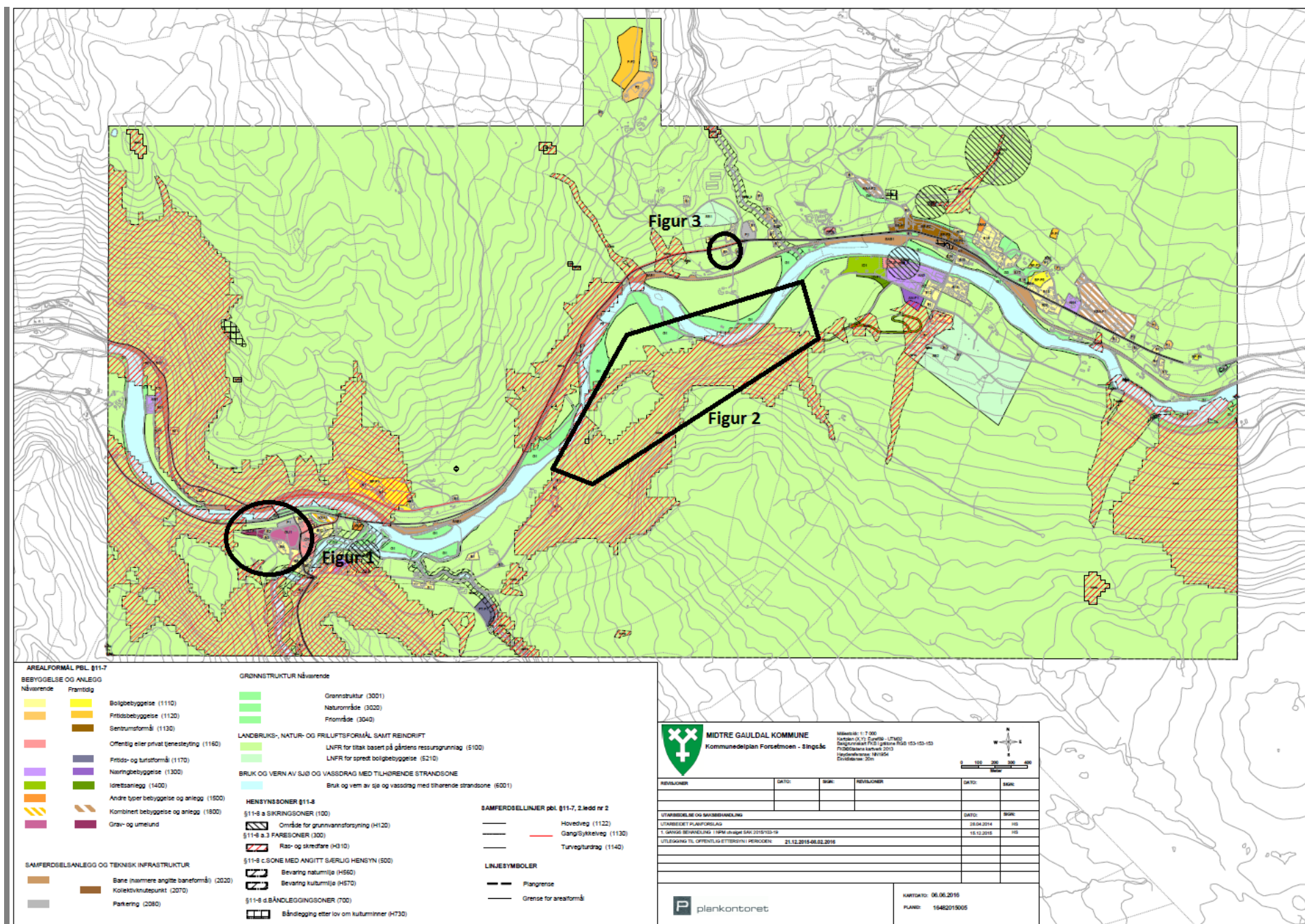


# Vedlegg – Kommunestyrevedtak (sak 49/16) – vedtak om begrenset høring



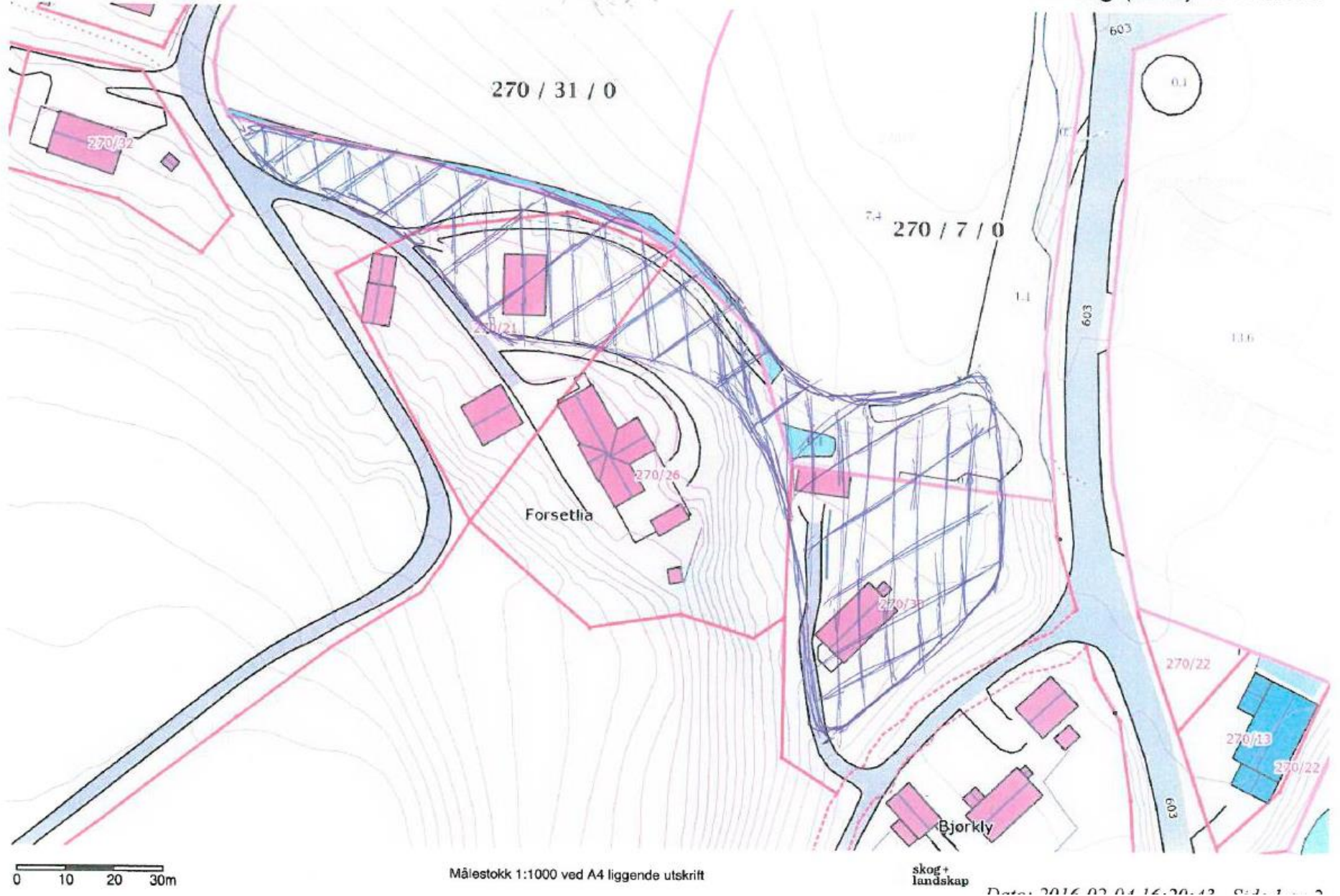
**OVERSIKTSKART: Viser en oversikt over hvor de ulike områdene som er vedtatt utsendt på begrenset offentlig ettersyn befinner seg i Kommunedelplan Singsås - Forsetmo**



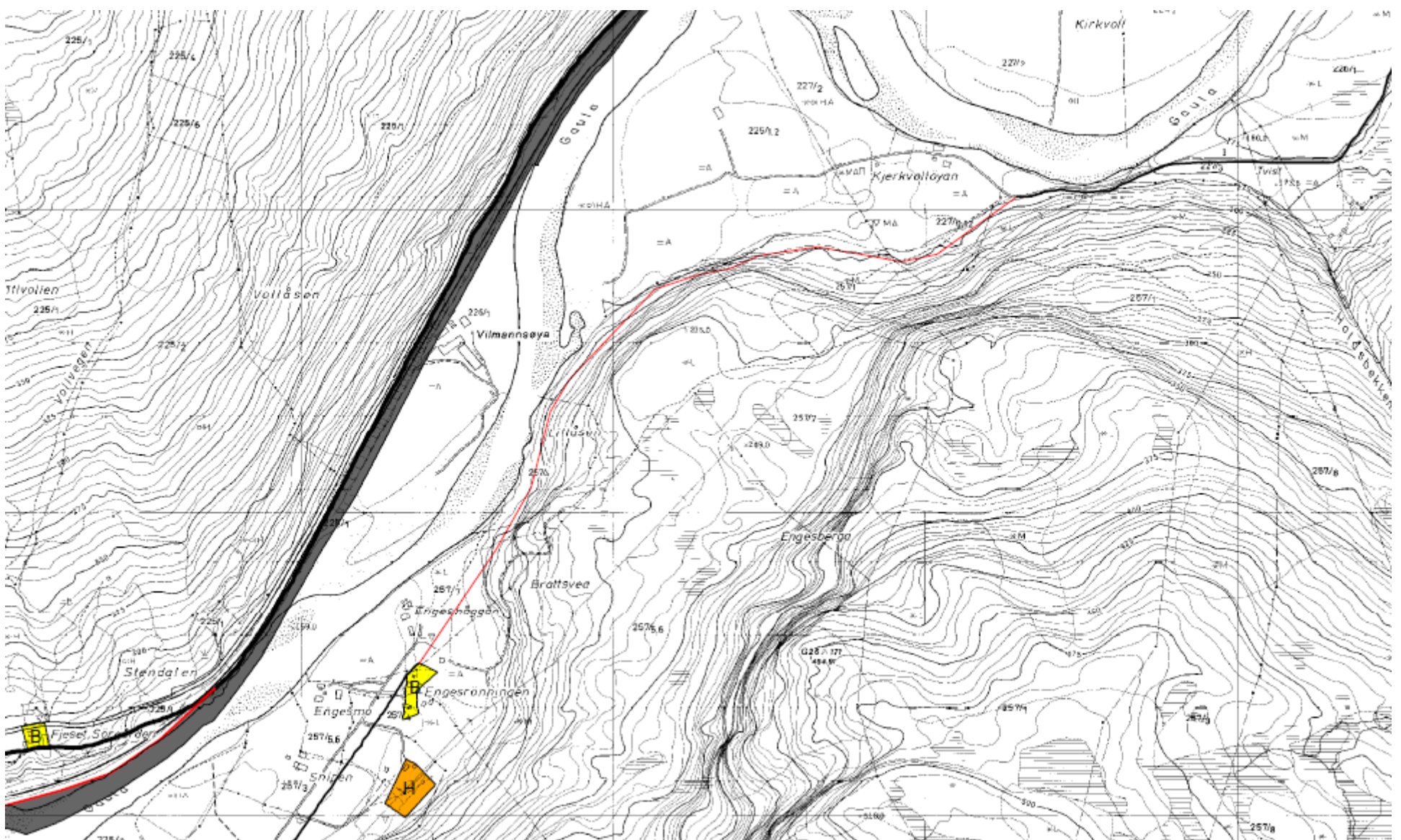
Landbrukseiendom 1648 - 81/39

forslag på Tingens menighetsråd.

Markslog (AR5) 13 klasser



Figur 1: Skravert område (med penn) viser hvordan kirkegården er tenkt utvidet sørover fra dagens kirkegård



Figur 2: Den røde streken viser mer nøyaktig hvor gang- og sykkelvei «sør for Gaule mellom Kirkvolløyen i øst og Strinda i vest» er tenkt.





Figur 3: Blått avgrenset område viser nøyaktig 1,5 daa som er vedtatt omdisponert til boligformål.